



## Especificações:

Com motores de 15 e 20 CV, a série CWX se destaca pelo alto rendimento de suas bombas que podem atingir alturas manométricas de até 70 MCA, com vazão de quase 100 m³/hora.

A linha CWX é fabricada com bocal flangeado e sem corpo intermediário, oferecendo assim facilidade para eventuais manutenções, praticidade de instalação e remoção da mesma no local, com um custo menor se comparada ao seu modelo com intermediária (CX).

## Informações Técnicas:

- Bocal flangeado (DIN 2532)
- Motor trifásico para todos os modelos.
- Rotor fechado e corpo em ferro fundido.
- Selo mecânico composto por aço inox, buna, cerâmica e grafite.

## Aplicações Gerais:

- Abastecimento predial
- Combate a Incêndio
- Irrigação

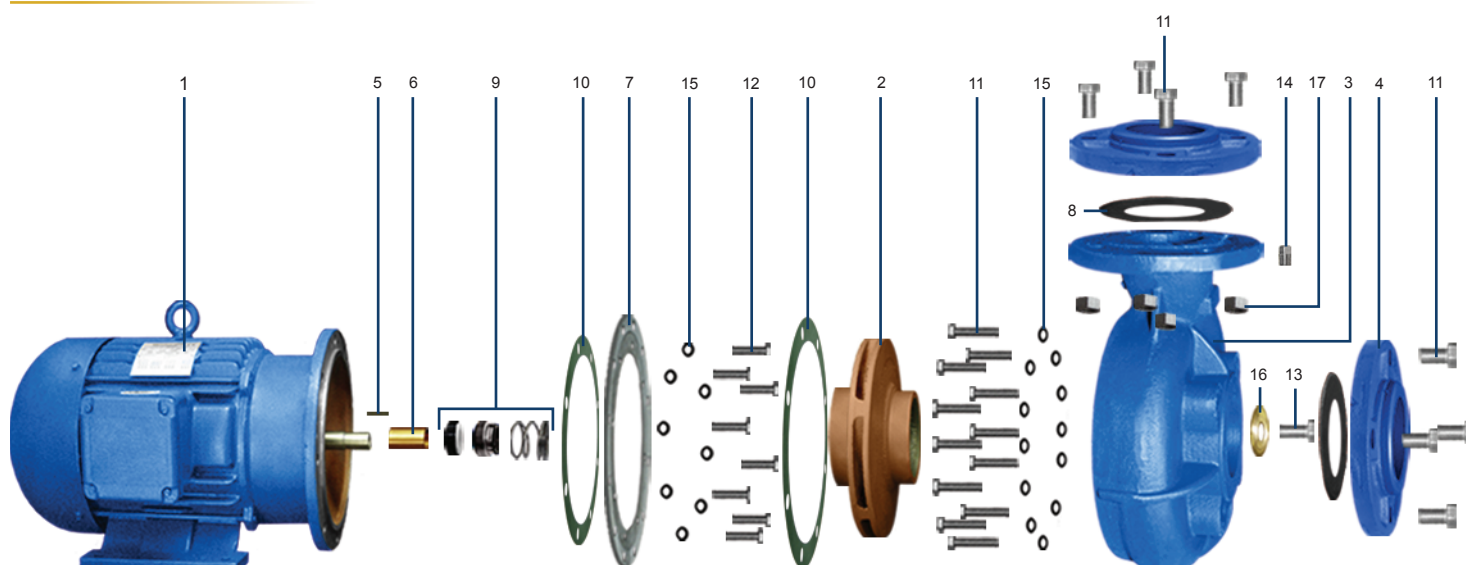
## Opcionais:

- Rotor e corpo em aço inox ou bronze.
- Selo mecânico em Viton ou EPDM (recomendáveis para bombeamento de água com temperaturas superiores a 70°C).

## Dicas:

- As Séries CV e CWV apresentam curvas de rendimento bastante idênticas. O diferencial está na presença da intermediária no caso da CV, peça que acopla o motor ao corpo da bomba, dessa maneira, a série CWV não permite a venda da bomba sem o motor.

## Vista Explodida:



## Composição:

Série CWX	Item	CWX-13	CWX-14
1	Motor (CV)	15	20
2	Rotor	1	1
3	Corpo	1	1
4	Contra-Flange	2	2
5	Chaveta	1	1
6	Bucha	1	1
7	Flange de Expansão	1	1
8	Junta	2	2
9	Selo Mecânico	1	1
10	Junta Guarnital	2	2
11	Parafuso Externo	20	20
12	Parafuso Interno	8	8
13	Parafuso Central	1	1
14	Plug	1	1
15	Anel O-ring (parafuso)	20	20
16	Arruela	1	1
17	Porca	4	4

## Tabela de Seleção:

Modelo	Potência (CV)	Ø mm do Rotor	Bocais		Altura Manométrica Total em Metros (MCA)									
			Suc.	Rec.	28	32	36	40	45	50	55	60	65	70
					Vazão em Metros Cúbicos por Hora									
CWX-13	15	178	3"	2 1/2"	84	81	77	73	66	56	40	26		
CWX-14	20	190				89	87	84	79	74	66	55	40	10