



Especificações:

Bastante robusta, a Série CWV se destaca pelo seu alto rendimento e por atingir uma elevada relação entre pressão e vazão atingida. Por isso sua utilização é bastante comum em abastecimento predial e industrial, além de ser bastante utilizada na agricultura.

Seu corpo, sem intermediária, oferece uma opção mais econômica, porém com a mesma qualidade dos demais produtos Darka.

Informações Técnicas:

- Bocal rosqueado (BSP)
- Motor trifásico para todos os modelos.
- Rotor fechado e corpo em ferro fundido.
- Selo mecânico composto por aço inox, buna, cerâmica e grafite.

Aplicações Gerais:

- Abastecimento predial
- Abastecimento industrial
- Irrigação

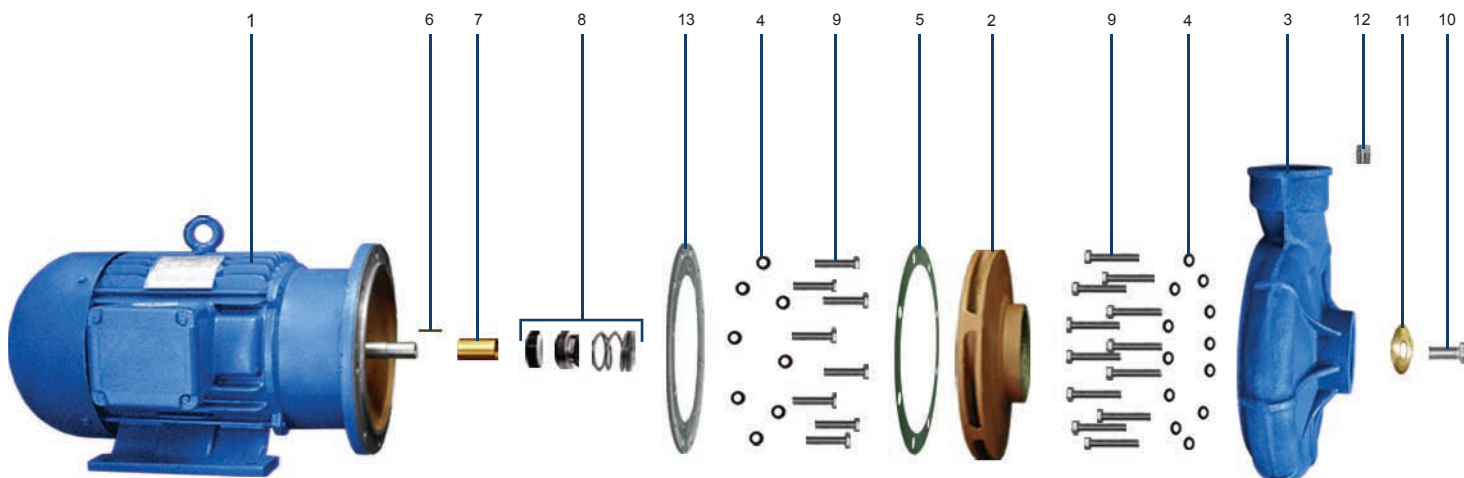
Opcionais:

- Rotor e corpo em aço inox ou bronze.
- Selo mecânico em Viton ou EPDM (recomendáveis para bombeamento de água com temperaturas superiores a 70°C).

Dicas:

- As Séries CV e CWV apresentam curvas de rendimento bastante idênticas. O diferencial está na presença da intermediária no caso da CV, peça que acopla o motor ao corpo da bomba, dessa maneira, a série CWV não permite a venda da bomba sem o motor.

Vista Explodida:



Composição:

Série CWV	Item	CWV-13	CWV-14
1	Motor (CV)	15	20
2	Rotor	1	1
3	Corpo	1	1
4	Anel O-ring (Parafuso)	20	20
5	Junta Guarnital	1	1
6	Chaveta	1	1
7	Bucha	1	1
8	Selo Mecânico	1	1
9	Parafuso Externo	20	20
10	Parafuso Central	1	1
11	Arruela	1	1
12	Plug	1	1
13	Flange de Expansão	1	1

Tabela de Seleção:

Modelo	Potência (CV)	Ø mm do Rotor	Bocais		Altura Manométrica Total em Metros (MCA)												
			Suc.	Rec.	24	28	32	36	40	44	48	52	56	60	65	70	75
					Vazão em Metros Cúbicos por Hora												
CWV-13	15	195	2 1/2"	2"	71	68	66	65	62	58	55	48	45	37	23	5	
CWV-14	20	208				76	74	72	69	67	63	60	56	50	42	34	22