



### Especificações:

A Série CWS se destaca pelo seu ótimo desempenho principalmente em relação à vazão que seus modelos atingem. Dessa maneira sua utilização é bastante recomendada em projetos que demandem a movimentação de muita água, geralmente em curtas distâncias.

Seu corpo, sem intermediária, oferece uma opção mais econômica, porém com a mesma qualidade dos demais produtos Darka.

### Informações Técnicas:

- Bocal rosqueado (BSP)
- Motor trifásico para todos os modelos.
- Rotor fechado e corpo em ferro fundido.
- Selo mecânico composto por aço inox, buna, cerâmica e grafite.

### Aplicações Gerais:

- Abastecimento predial
- Alimentação de tanques e caixa d'água
- Irrigação

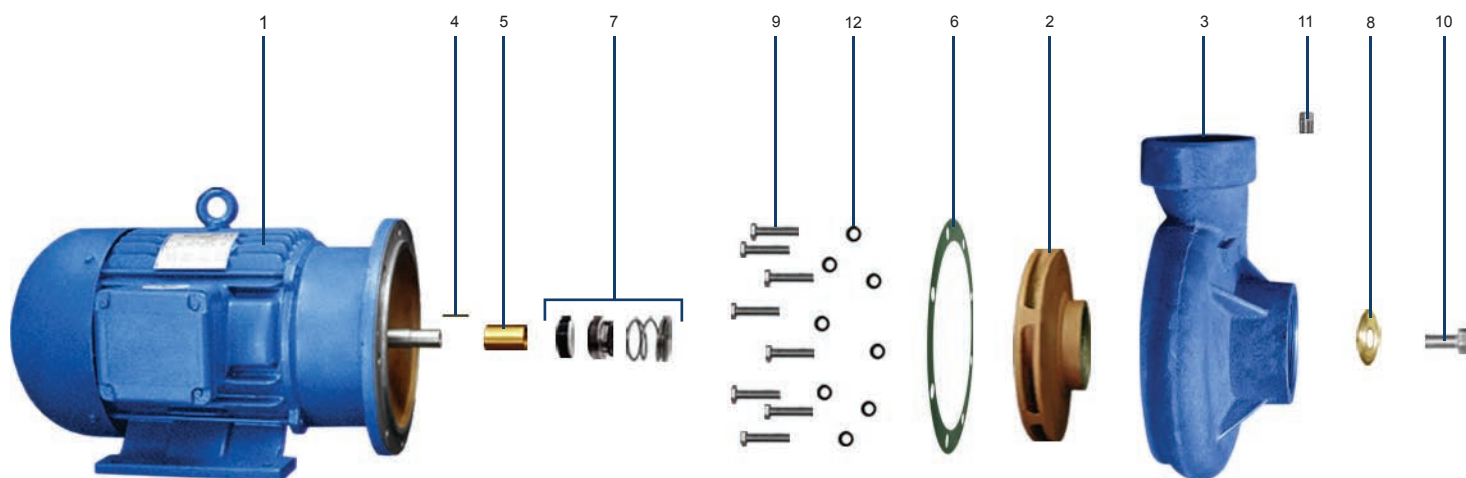
### Opcionais:

- Rotor e corpo em aço inox ou bronze.
- Selo mecânico em Viton ou EPDM (recomendáveis para bombeamento de água com temperaturas superiores a 70°C).

### Dicas:

- As Séries CS e CWS apresentam curvas de rendimento bastante idênticas. O diferencial está na presença da intermediária no caso da CS, peça que acopla o motor ao corpo da bomba, dessa maneira, a série CWS não permite a venda da bomba sem o motor.

## Vista Explodida:



## Composição:

Série CWS	Item	CWS-9	CWS-10	CWS-11	CWS-13	CWS-14
1	Motor (CV)	5	7,5	10	15	20
2	Rotor	1	1	1	1	1
3	Corpo	1	1	1	1	1
4	Chaveta	1	1	1	1	1
5	Bucha	1	1	1	1	1
6	Junta Guarnital	1	1	1	1	1
7	Selo Mecânico	1	1	1	1	1
8	Arruela	1	1	1	1	1
9	Parafuso Externo	8	8	8	8	8
10	Parafuso Central	1	1	1	1	1
11	Plug	1	1	1	1	1
12	Anel O-ring (parafuso)	8	8	8	8	8

## Tabela de Seleção:

Modelo	Potência (CV)	Ø mm do Rotor	Bocais		Altura Manométrica Total em Metros (MCA)													
			Suc.	Rec.	8	10	12	15	18	21	24	28	32	36	40	45	50	
					Vazão em Metros Cúbicos por Hora													
CWS-9	5	120	3	2 1/2"	81	77	73	66	56	40								
CWS-10	7,5	138				89	87	83	79	72	66	50						
CWS-11	10	152					98	95	92	89	83	75	65	43				
CWS-13	15	173							106	105	103	99	95	88	80	63		
CWS-14	25	178								109	108	106	100	94	87	75	55	