



## Especificações:

A série CWH é uma linha bastante utilizada em instalações que necessitam de um bom rendimento referente sua pressão, porém sem grande necessidade de uma elevada vazão. Sua utilização é bastante comum em caldeirarias, pressurização de rede e irrigação.

Seu corpo, sem intermediária, oferece uma opção mais econômica, porém com a mesma qualidade dos demais produtos Darka.

## Informações Técnicas:

- Bocal rosqueado (BSP)
- Motor monofásico e trifásico para todos os modelos.
- Rotor fechado e corpo em ferro fundido.
- Selo mecânico composto por aço inox, buna, cerâmica e grafite.

## Aplicações Gerais:

- Caldeiraria
- Pressurização de rede
- Irrigação

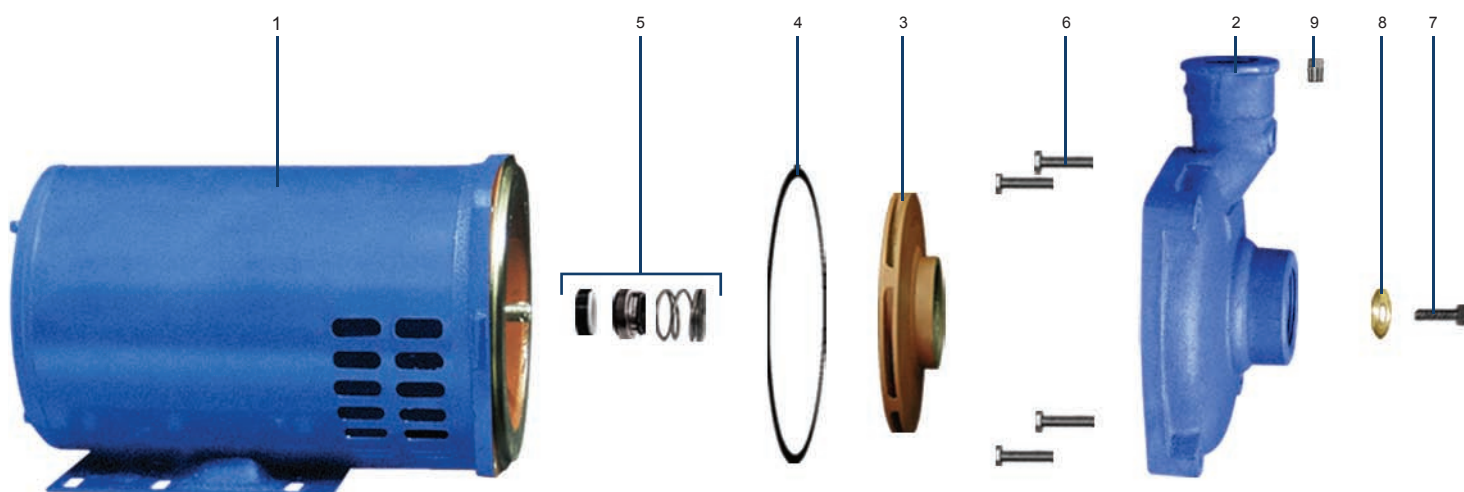
## Opcionais:

- Rotor e corpo em aço inox ou bronze.
- Selo mecânico em Viton ou EPDM (recomendáveis para bombeamento de água com temperaturas superiores a 70°C).

## Dicas:

- As Séries CH e CWH apresentam curvas de rendimento bastante idênticas. O diferencial está na presença da intermediária no caso da CH, peça que acopla o motor ao corpo da bomba, dessa maneira, a série CWH não permite a venda da bomba sem o motor.

## Vista Explodida:



## Composição:

Série CWH	Item	CWH-5 (mon.)	CWH-5 (tri.)	CWH-6 (mon.)	CWH-6 (tri.)	CWH-7 (mon.)	CWH-7 (tri.)
1	Motor (CV)	1,5	1,5	2	2	3	3
2	Corpo	1	1	1	1	1	1
3	Rotor	1	1	1	1	1	1
4	Anel O-ring	1	1	1	1	1	1
5	Selo Mecânico	1	1	1	1	1	1
6	Parafuso Externo	4	4	4	4	4	4
7	Parafuso Allen		1	-	1	-	1
8	Arruela	-	1	-	1	-	1
9	Plug	1	1	1	1	1	1

## Tabela de Seleção:

Modelo	Potência (CV)	Ø mm do Rotor	Bocais		Altura Manométrica Total em Metros (MCA)									
			Suc.	Rec.	8	10	12	15	18	21	24	27	30	35
					Vazão em Metros Cúbicos por Hora									
CWH-5	1,5	142	1 1/2"	1"	13,8	13,6	13,1	13	12,3	11,2	9,7	7,7	4,9	
CWH-6	2	150			14	13,9	13,8	13,7	13,5	12,9	11,9	10,6	8,6	4
CWH-7	3	150				16,7	16,5	16,4	16,2	16	15,6	14,6	12,5	8