



Especificações:

Com bocais de entrada e saída medindo 2 ½ polegadas, padrão obrigatório para conexões de combate a incêndio segundo padrões técnicos exigidos pelo Corpo de Bombeiros e pela norma NBR-13714/200, a linha CWFF é regularmente utilizada para esse tipo de aplicação.

Porém, devido seu alto rendimento, atingindo alturas manométricas e vazões de boa proporção, sua utilização também é bastante comum em demais aplicações como abastecimento predial, industrial e irrigação.

A linha CWFF é fabricada com bocal flangeado e sem intermediário, com montagem de seu corpo ocorrendo diretamente no motor, oferecendo assim facilidade para eventuais manutenções, praticidade de instalação e remoção da mesma no local.

Informações Técnicas:

- Bocal flangeado (DIN 2532)
- Motor trifásico para todos os modelos CWFF.
- Rotor fechado e corpo em ferro fundido.
- Vedação por selo mecânico composto de aço inox, buna, cerâmica e grafite.

Aplicações Gerais:

- Combate a incêndio
- Abastecimento predial
- Abastecimento industrial
- Sistemas de Refrigeração
- Irrigação

Opcionais:

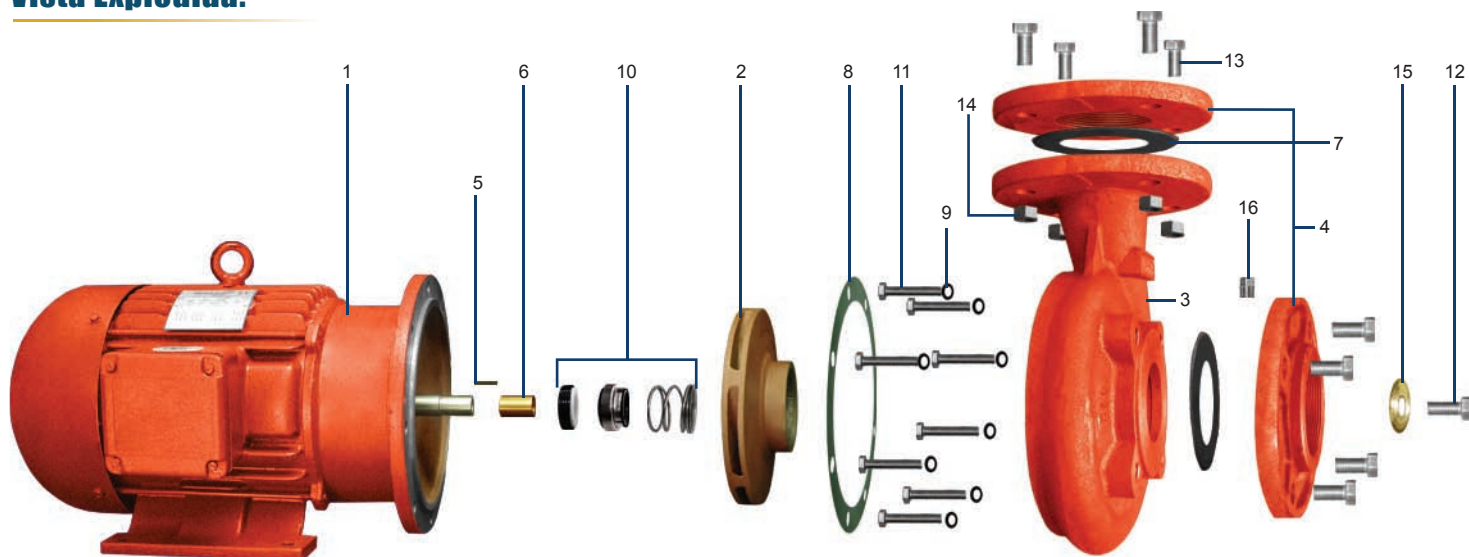
- Rotor e corpo em aço inox ou bronze.
- Selo mecânico em Viton ou EPDM (recomendáveis para bombeamento de água com temperaturas superiores a 70°C).
- Disponível nas cores vermelho e azul.

Dicas:

Para outros modelos de combate a incêndio, consulte também:

- Série CF (Com intermediário e bocal rosqueado)
- Série CFF (Com intermediário e bocal flangeado)
- Série CWF (Sem intermediário e bocal rosqueado)

Vista Explodida:



Composição:

Série CWFF	Item	CWFF-9	CWFF-10	CWFF-11	CWFF-13
1	Motor	5 CV	7,5 CV	10 CV	15 CV
2	Rotor	1	1	1	1
3	Corpo	1	1	1	1
4	Contra Flange	2	2	2	2
5	Chaveta	1	1	1	1
6	Bucha	-	-	1	1
7	Junta de Borracha	2	2	2	2
8	Junta Guarnital	1	1	1	1
9	Anel O-ring (parafuso)	8	8	8	8
10	Selo	1	1	1	1
11	Parafuso Externo	8	8	8	8
12	Parafuso Central	1	1	1	1
13	Parafuso Contra Flange	8	8	8	8
14	Porca	4	4	4	4
15	Arruela	1	1	1	1
16	Plug	1	1	1	1

Tabela de Seleção:

Modelo	Potência (CV)	Ø mm do Rotor	Bocais		Altura Manométrica Total em Metros (MCA)													
			Suc.	Rec.	12	16	20	24	28	32	36	40	44	48	52	56	60	
					Vazão em Metros Cúbicos por Hora													
CWFF-9	5	150	2 1/2"	2 1/2"	41	40,5	40	38	35	32	28	21						
CWFF-10	7,5	168			44	43	42	41	40	38	36	33	30	26	12			
CWFF-11	10	175				45	44	43	42	41,5	41	39	37	33	28	21	10	
CWFF-13	15	178					45	44,5	44	43	42	40	38	34	30	23	12	