

### Especificações:

Com bocais de entrada e saída medindo 2½ polegadas, padrão obrigatório para conexões de combate a incêndio segundo padrões técnicos exigidos pelo Corpo de Bombeiros e pela norma NBR-13714/200, a linha CWF é regularmente utilizada para esse tipo de aplicação.

Porém, devido seu alto rendimento, atingindo alturas manométricas e vazões de boa proporção, sua utilização também é bastante comum em demais aplicações como abastecimento predial, industrial e irrigação.

A linha CWF é fabricada com bocal em rosca e sem intermediário, com sua montagem de rotor ocorrendo diretamente no motor, oferecendo assim uma opção mais econômica e com a mesma qualidade das demais séries de combate a incêndio Darka.

### Informações Técnicas:

- Bocal em rosca BSP.
- Motor elétrico monofásico e trifásico nos modelos CWF-4 até CWF-7
- Motor elétrico trifásico nos modelos CWF-9 até CWF-13.
- Rotor fechado e corpo em ferro fundido.
- Vedação por selo mecânico composto de aço inox, buna, cerâmica e grafite.

### Aplicações Gerais:

- Combate a incêndio
- Abastecimento predial
- Abastecimento industrial
- Sistemas de Refrigeração
- Irrigação

### Opcionais:

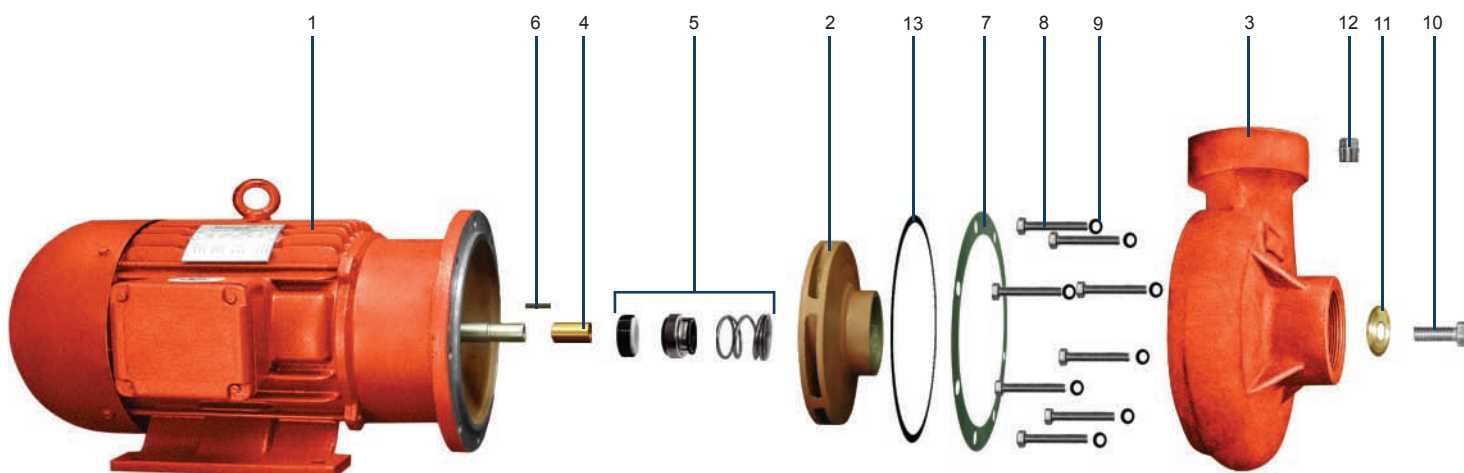
- Rotor e corpo em aço inox ou bronze.
- Selo mecânico em Viton ou EPDM (recomendáveis para bombeamento de água com temperaturas superiores a 70°C).
- Disponível nas cores vermelho e azul.

### Dicas:

Para outros modelos de combate a incêndio, consulte também:

- Série CF (com intermediária e bocal rosqueado)
- Série CFF (com intermediária e bocal flangeado)
- Série CWFF (sem intermediária e bocal flangeado)

## Vista Explodida:



## Composição:

Série CWF	Item	CWF-4	CWF-5	CWF-6	CWF-7	CWF-9	CWF-10	CWF-11	CWF-13
1	Motor	1CV	1.5CV	2CV	3CV	5CV	7.5CV	10CV	15CV
2	Rotor	1	1	1	1	1	1	1	1
3	Corpo	1	1	1	1	1	1	1	1
4	Bucha	-	-	-	-	-	-	1	1
5	Selo	1	1	1	1	1	1	1	1
6	Chaveta	-	-	-	-	1	1	1	1
7	Junta	-	-	-	-	1	1	1	1
8	Parafuso Externo	4	4	4	4	8	8	8	8
9	Anel O-ring (parafuso)	-	-	-	-	8	8	8	8
10	Parafuso Central	-	-	-	-	1	1	1	1
11	Arruela	-	-	-	-	1	1	1	1
12	Plug	1	1	1	1	1	1	1	1
13	Anel O-ring (corpo)	1	1	1	1	-	-	-	-

## Tabela de Seleção:

Modelo	Potência (CV)	Ø mm do Rotor	Bocais		Altura Manométrica Total em Metros (MCA)																
			Suc.	Rec.	6	8	10	12	14	16	20	24	28	32	36	40	44	48	52	56	60
					Vazão em Metros Cúbicos por Hora																
CWF-4	1	98	2 1/2"	2 1/2"	24	23	20	17	13	8											
CWF-5	1,5	110				27	25	23	20	10	8										
CWF-6	2	120				29	28	27	26	24	18	11									
CWF-7	3	130					31	30,5	30	29	24	20	12								
CWF-9	5	150						41	40,7	40,3	40	38	35	32	28	21					
CWF-10	7,5	168						44	43,5	43	42	41	40	36	33	30	26	12			
CWF-11	10	174							46	45	44	43	42	41,5	41	39	37	33	28	21	10
CWF-13	15	178								47	46	45	44	43	42	40	38	34	30	23	12