



Especificações:

Esta série se destaca pelo seu alto rendimento, tanto no que diz respeito à vazão quanto a pressão. Por isso sua utilização é bastante comum para atividades como abastecimento predial e irrigação.

Seu corpo, sem intermediária, oferece uma opção mais econômica, porém com a mesma qualidade dos demais produtos Darka.

Informações Técnicas:

- Bocal rosqueado (BSP)
- Motor trifásico para todos os modelos.
- Rotor fechado e corpo em ferro fundido.
- Selo mecânico composto por aço inox, buna, cerâmica e grafite.

Aplicações Gerais:

- Combate a incêndio
- Abastecimento predial

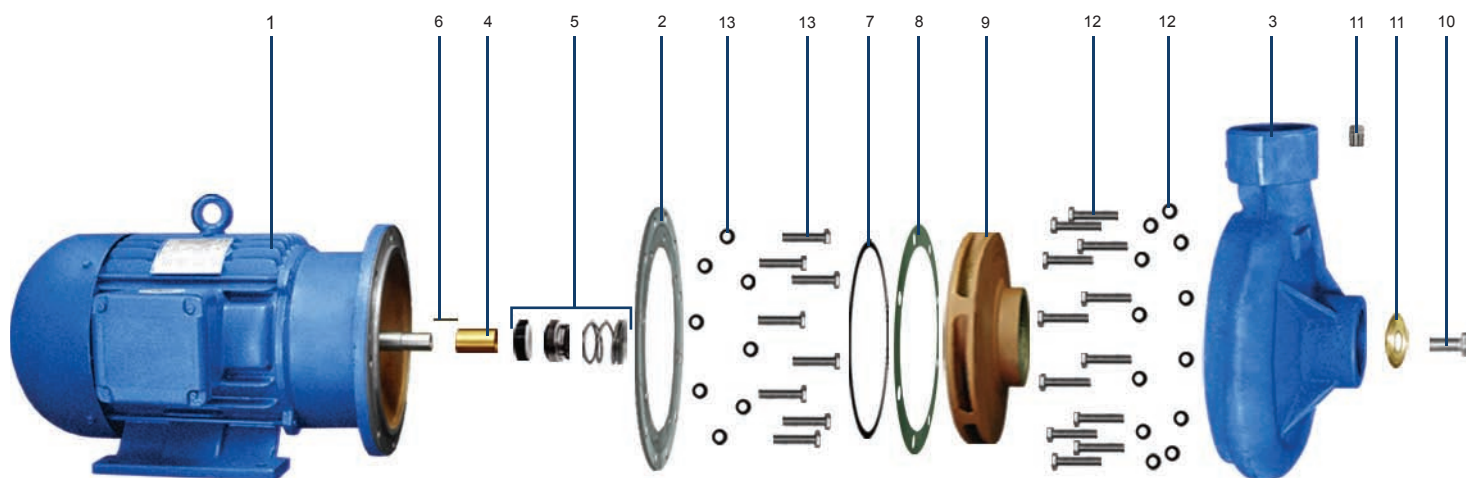
Opcionais:

- Rotor e corpo em aço inox ou bronze.
- Selo mecânico em Viton ou EPDM (recomendáveis para bombeamento de água com temperaturas superiores a 70°C).

Dicas:

- As Séries CE e CWE apresentam curvas de rendimento bastante idênticas. O diferencial está na presença da intermediária no caso da CE, peça que acopla o motor ao corpo da bomba, dessa maneira, a série CWE não permite a venda da bomba sem o motor.

Vista Explodida:



Composição:

Série CWE	Item	CWE-9	CWE-10	CWE-11	CWE-13	CWE-14
1	Motor (CV)	5	7,5	10	15	20
2	Rotor	1	1	1	1	1
3	Corpo	1	1	1	1	1
4	Chaveta	1	1	1	1	1
5	Bucha	-	-	1	1	1
6	Anel O-ring	8	8	20	20	20
7	Junta Guarnital	1	1	2	2	2
8	Selo Mecânico	1	1	1	1	1
9	Arruela	1	1	1	1	1
10	Parafuso Externo	8	8	12	12	12
11	Parafuso Central	1	1	1	1	1
12	Parafuso Interno	-	-	8	8	8
13	Plug	1	1	1	1	1
14	Flange de Prolongamento	-	-	1	1	1

Tabela de Seleção:

Modelo	Potência (CV)	Ø mm do Rotor	Bocais		Altura Manométrica Total em Metros (MCA)																
			Suc.	Rec.	12	15	20	25	30	35	40	45	50	55	60	65	70	75	80	85	90
					Vazão em Metros Cúbicos por Hora																
CWE-9	5	160	2"	1 1/2"	41	40	39	37	34	29	21										
CWE-10	7,5	175			44	43	42	41	39	36	33	28	18								
CWE-11	10	185						42	41	40	38	37	34	30	26	21	5				
CWE-13	15	210							44	43	42	40	38	35	33	32	30	28	23	12	
CWE-14	20	220							45	44	43	41	39	37	35	33	32	31	30	25	20