



## Especificações:

Ideal para abastecimento de instalações de pequeno e médio porte e pressurização de rede, a série CWD oferece uma boa relação entre vazão e pressão, em um modelo bastante compacto e econômico.

Seu corpo, sem intermediária, oferece um equipamento mais econômico e com a mesma qualidade dos demais produtos Darka.

## Informações Técnicas:

- Bocal rosqueado (BSP)
- Motor monofásico e trifásico para todos os modelos.
- Rotor fechado e corpo em ferro fundido.
- Selo mecânico composto por aço inox, buna, cerâmica e grafite.

## Aplicações Gerais:

- Pressurização de rede
- Abastecimento predial de pequeno porte.

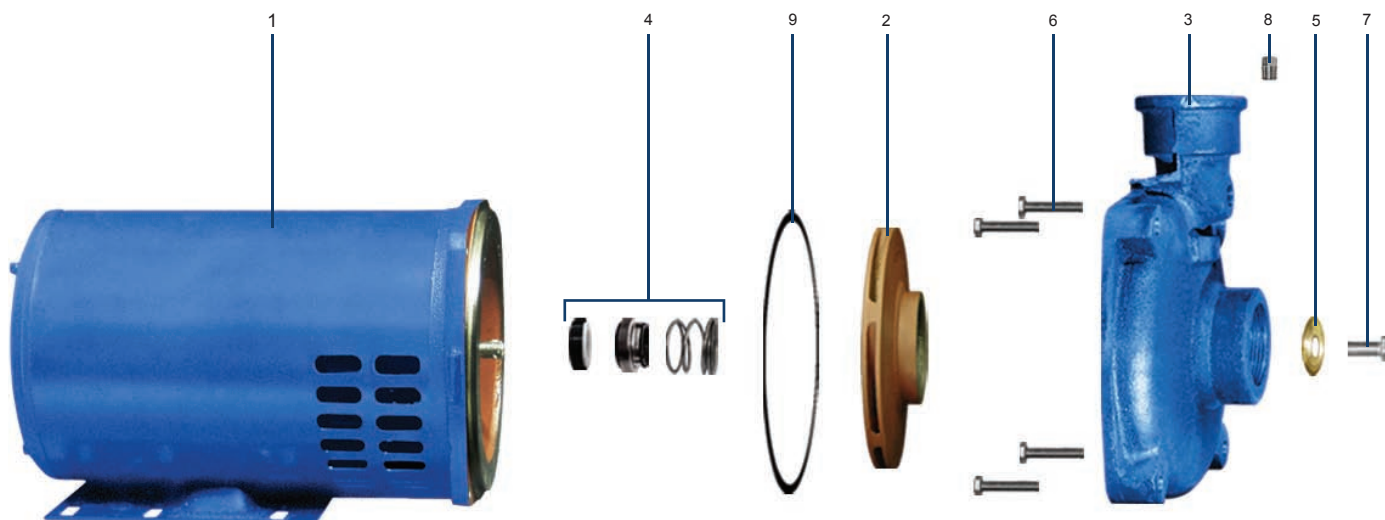
## Opcionais:

- Rotor e corpo em aço inox ou bronze.
- Selo mecânico em Viton ou EPDM (recomendáveis para bombeamento de água com temperaturas superiores a 70°C).

## Dicas:

As Séries CD e CWD apresentam curvas de rendimento bastante idênticas. O diferencial está na presença da intermediária no caso da CD, peça que acopla o motor ao corpo da bomba, dessa maneira, a série CWD não permite a venda da bomba sem o motor.

## Vista Explodida:



## Composição:

Série CWD	Item	CWD-5 (mon.)	CWD-5 (tri.)	CWD-6 (mon.)	CWD-6 (tri.)	CWD-7 (mon.)	CWD-7 (tri.)
1	Motor (CV)	1,5	1,5	2	2	3	3
2	Rotor	1	1	1	1	1	1
3	Corpo	1	1	1	1	1	1
4	Selo Mecânico	1	1	1	1	1	1
5	Arruela	-	1	-	1	-	1
6	Parafuso Externo	4	4	4	4	4	4
7	Parafuso Allen	-	1	-	1	-	1
8	Plug	1	1	1	1	1	1
9	Anel O-ring	1	1	1	1	1	1

## Tabela de Seleção:

Modelo	Potência (CV)	Ø mm do Rotor	Bocais		Altura Manométrica Total em Metros (MCA)											
			Suc.	Rec.	6	8	10	12	15	18	21	24	27	30	35	40
					Vazão em Metros Cúbicos por Hora											
CWD-5	1,5	120	1 1/2"	1 1/4"	21	20	19	18	16	13	8,5					
CWD-6	2	125					26	25	24	22	19	15	8			
CWD-7	3	138						29	28	26	24	23	19	15	2	1