



Especificações:

A série CSA apresenta um diferencial referente às demais séries Darka. Para o mesmo modelo (com a mesma potência de motor) essa série oferece duas opções diferentes de rotor, que aumentam ainda mais a eficácia do produto e de seu resultado final.

A linha CSA é fabricada com bocal flangeado e com corpo intermediário, oferecendo assim facilidade para eventuais manutenções, praticidade de instalação e remoção da mesma no local.

Informações Técnicas:

- Bocal flangeado (DIN 2532)
- Motor monofásico para os modelos CSA-M9 até CSA-B13 e trifásico para todos os modelos.
- Rotor semi-aberto e corpo em ferro fundido.
- Selo mecânico composto por aço inox, buna, cerâmica e grafite.

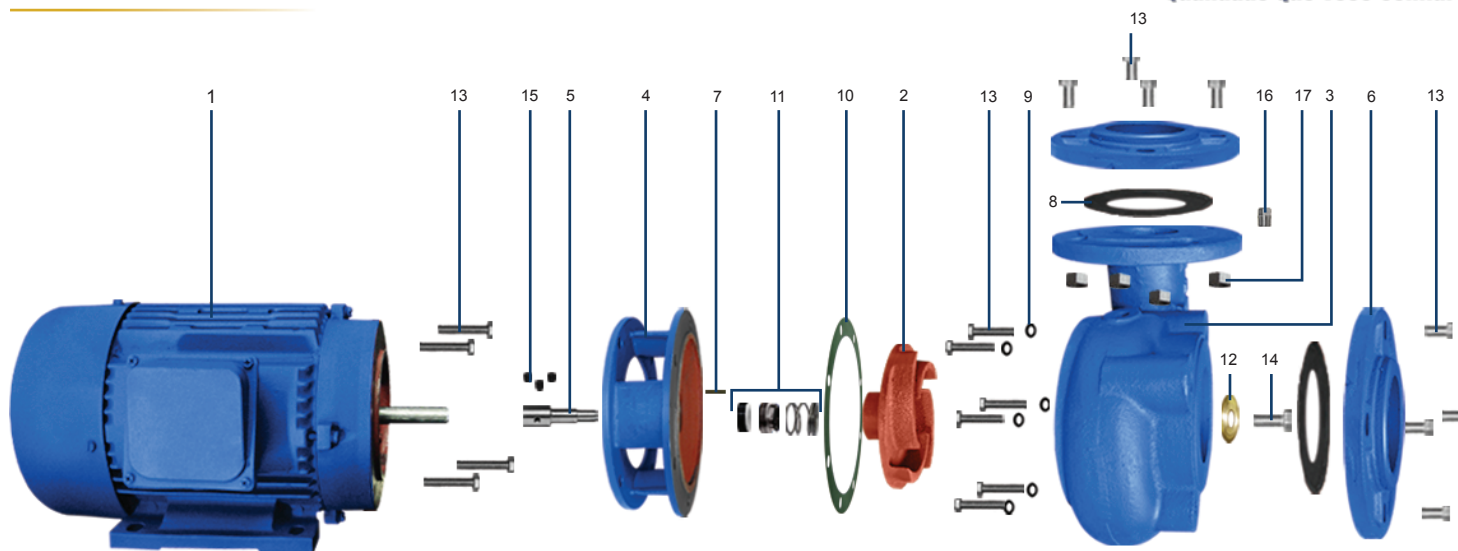
Aplicações Gerais:

- Abastecimento predial
- Combate a Incêndio
- Irrigação

Opcionais:

- Rotor e corpo em aço inox ou bronze.
- Selo mecânico em Viton ou EPDM (recomendáveis para bombeamento de água com temperaturas superiores a 70°C).
- Sem motor
- Com mancal
- Com mancal, base e luva

Vista Explodida:



Composição:

Série CSA	Item	CSA-M-9	CSA-B-9	CSA-M-10	CSA-B-10	CSA-M-11	CSA-B-11	CSA-M-12	CSA-B-12	CSA-M-13	CSA-B-13	CSA-14
1	Motor (CV)	5	5	7,5	7,5	10	10	12,5	12,5	15	15	20
2	Rotor	1	1	1	1	1	1	1	1	1	1	1
3	Corpo	1	1	1	1	1	1	1	1	1	1	1
4	Intermediário	1	1	1	1	1	1	1	1	1	1	1
5	Eixo	1	1	1	1	1	1	1	1	1	1	1
6	Contra-flange	2	2	2	-	-	-	-	-	-	-	-
7	Chaveta	1	1	1	1	1	1	1	1	1	1	1
8	Junta	2	2	2	-	-	-	-	-	-	-	-
9	Anel O-ring	6	6	6	6	6	6	6	6	6	6	6
10	Junta Guarnital	1	1	1	1	1	1	1	1	1	1	1
11	Selo Mecânico	1	1	1	1	1	1	1	1	1	1	1
12	Arruela	1	1	1	1	1	1	1	1	1	1	1
13	Parafuso Externo	18	18	18	10	10	10	10	10	10	10	10
14	Parafuso Central	1	1	1	1	1	1	1	1	1	1	1
15	Parafuso Allen	3	3	3	3	3	3	3	3	3	3	3
16	Plug	1	1	1	1	1	1	1	1	1	1	1
17	Porca	4	4	4	4	4	4	4	4	4	4	4

Tabela de Seleção:

Modelo	Potência (CV)	Ø mm do Rotor	Bocais		Altura Manométrica Total em Metros (MCA)														
			Suc.	Rec.	6	8	10	12	15	18	21	24	28	32	36	40	44	48	52
					Vazão em Metros Cúbicos por Hora														
CSA-M-9	5	135 x 14	3"	2 1/2"	61	59	57	55	51	46	40	36	29	20	2				
CSA-B-9	5	145 x 10								47	46	43	37	31	23	5			
CSA-M-10	7,5	135 x 17			73	72	69	67	63	57	51	43	35	25	2				
CSA-B-10	7,5	155 x 10									51	47	41	36	30	22	8		
CSA-M-11	10	145 x 20			89	88	86	85	81	78	73	68	58	45	32	8			
CSA-B-11	10	160 x 12									55	53	48	42	37	30	22	10	
CSA-M-12	12,5	145 x 25						107	105	100	93	86	74	60	37	10			
CSA-B-12	12,5	170 x 12									60	57	54	50	44	38	33	26	14
CSA-M-13	15	155 x 25								112	109	104	95	85	70	50	28		
CSA-B-13	15	170 x 17									81	79	76	71	66	58	48	37	25
CSA-14	20	170 x 25											110	104	96	86	73	54	31