



### Especificações:

A Série CS se destaca pelo seu ótimo desempenho principalmente em relação à vazão que seus modelos atingem. Dessa maneira sua utilização é bastante recomendada em projetos que demandem a movimentação de muita água, geralmente em curtas distâncias.

Seu corpo, intermediária e rotor são produzidos em ferro fundido, o que garante uma maior qualidade e duração do produto, além de oferecer uma maior facilidade para eventuais manutenções.

### Informações Técnicas:

- Bocal rosqueado (BSP)
- Motor monofásico e trifásico para todos os modelos.
- Rotor fechado e corpo em ferro fundido.
- Selo mecânico composto por aço inox, buna, cerâmica e grafite.

### Aplicações Gerais:

- Alimentação de tanques e caixa d'água
- Irrigação

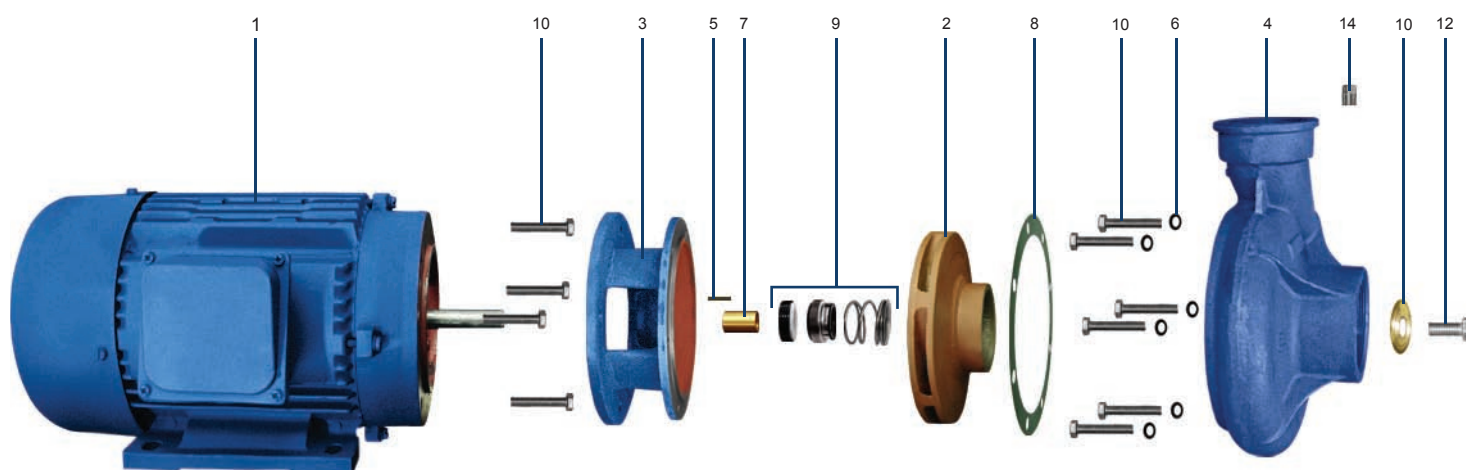
### Opcionais:

- Rotor e corpo em aço inox ou bronze.
- Selo mecânico em Viton ou EPDM (recomendáveis para bombeamento de água com temperaturas superiores a 70°C).
- Sem motor
- Com mancal
- Com pré-filtro

### Dicas:

- As Séries CS e CWS apresentam curvas de rendimento bastante idênticas. O diferencial está na presença da intermediária, peça que acopla o motor ao corpo da bomba, permitindo assim, no caso da CS, a venda da bomba sem motor, pois sua estrutura estará acoplada a essa peça.

## Vista Explodida:



## Composição:

| Série CS | Item                   | CS-8 | CS-9 | CS-10 | CS-11 | CS-13 |
|----------|------------------------|------|------|-------|-------|-------|
| 1        | Motor (CV)             | 4    | 5    | 7,5   | 10    | 15    |
| 2        | Rotor                  | 1    | 1    | 1     | 1     | 1     |
| 3        | Intermediário          | 1    | 1    | 1     | 1     | 1     |
| 4        | Corpo                  | 1    | 1    | 1     | 1     | 1     |
| 5        | Chaveta                | 1    | 1    | 1     | 1     | 1     |
| 6        | Anel O-ring (parafuso) | 6    | 6    | 6     | 6     | 6     |
| 7        | Bucha                  | 1    | 1    | -     | -     | 1     |
| 8        | Junta Guarnital        | 1    | 1    | 1     | 1     | 1     |
| 9        | Selo Mecânico          | 1    | 1    | 1     | 1     | 1     |
| 10       | Arruela                | 1    | 1    | 1     | 1     | 1     |
| 11       | Parafuso Externo       | 10   | 10   | 10    | 10    | 10    |
| 12       | Parafuso Central       | 1    | 1    | 1     | 1     | 1     |
| 13       | Parafuso Allen         | -    | -    | 4     | 4     | 4     |
| 14       | Plug                   | 1    | 1    | 1     | 1     | 1     |
| 15       | Eixo                   | -    | -    | 1     | 1     | 1     |

## Tabela de Seleção:

| Modelo | Potência (CV) | Ø mm do Rotor | Bocais |        | Altura Manométrica Total em Metros (MCA) |    |    |    |     |     |     |     |    |    |    |    |    |  |
|--------|---------------|---------------|--------|--------|--|----|----|----|-----|-----|-----|-----|----|----|----|----|----|--|
|        |               |               | Suc.   | Rec.   | 6  | 8  | 10 | 12 | 15  | 18  | 21  | 24  | 28 | 32 | 36 | 40 | 44 |  |
|        |               |               |        |        | Vazão em Metros Cúbicos por Hora         |    |    |    |     |     |     |     |    |    |    |    |    |  |
| CS-8   | 4             | 112           | 3"     | 2 1/2" | 78                                       | 74 | 68 | 52 | 50  | 33  |     |     |    |    |    |    |    |  |
| CS-9   | 5             | 120           |        |        |  | 81 | 77 | 71 | 62  | 47  | 30  |     |    |    |    |    |    |  |
| CS-10  | 7,5           | 135           |        |        |  | 93 | 90 | 87 | 81  | 73  | 62  | 46  | 22 |    |    |    |    |  |
| CS-11  | 10            | 150           |        |        |  |    | 99 | 97 | 94  | 89  | 83  | 75  | 61 | 38 | 10 |    |    |  |
| CS-13  | 15            | 170           |        |        |  |    |    |    | 113 | 109 | 105 | 100 | 91 | 81 | 67 | 48 | 26 |  |