



Especificações:

A Série CR se destaca pela sua ótima relação entre pressão e vazão oferecida, apresentando excelentes resultados em aplicações como abastecimento predial e irrigação.

Essa série apresenta corpo com intermediária e rotor produzidos em ferro fundido, o que garante uma maior qualidade e duração do produto, além de oferecer uma maior facilidade para eventuais manutenções.

Informações Técnicas:

- Bocal rosqueado (BSP)
- Motor monofásico e trifásico para todos os modelos.
- Rotor fechado e corpo em ferro fundido.
- Selo mecânico composto por aço inox, buna, cerâmica e grafite.

Opcionais:

- Rotor e corpo em aço inox ou bronze.
- Selo mecânico em Viton ou EPDM (recomendáveis para bombeamento de água com temperaturas superiores a 70°C).
- Sem motor
- Com mancal

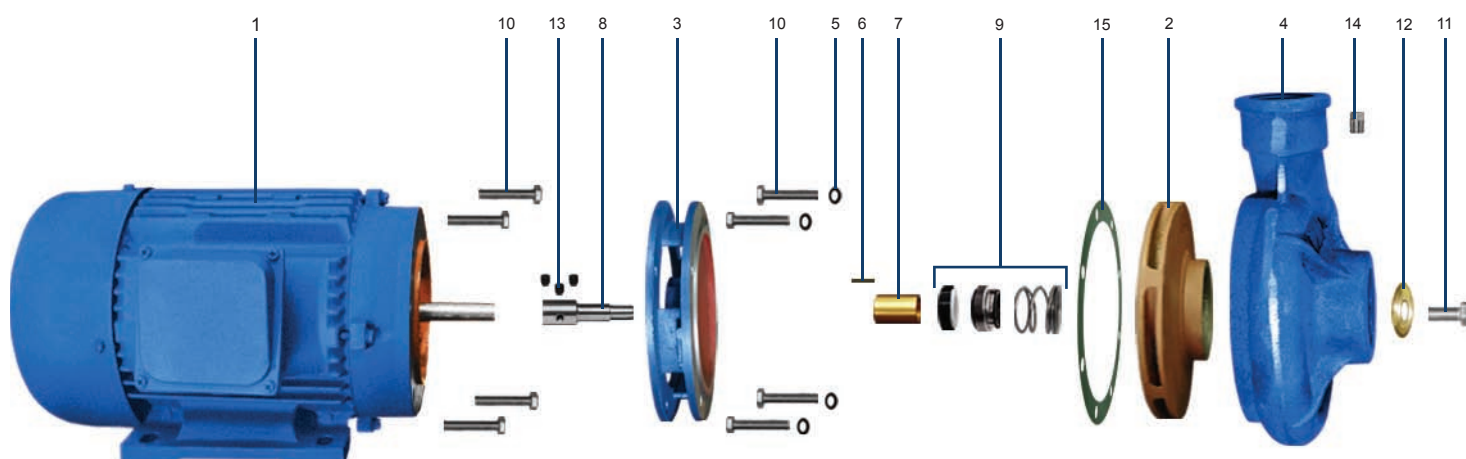
Aplicações Gerais:

- Abastecimento predial
- Máquinas de Refrigeração
- Irrigação

Dicas:

- As Séries CR e CWR apresentam curvas de rendimento bastante idênticas. O diferencial está na presença da intermediária, peça que acopla o motor ao corpo da bomba, permitindo assim, no caso da CR, a venda da bomba sem motor, pois sua estrutura estará acoplada a essa peça.
- Essa série engloba também a antiga Série CN, que tinha em sua linha bombas de 1/3 a 3 cv. Com isso a série CR passa a ter bombas com motores de 1/3 até 10 cv. A mudança se deu devido à semelhança dos dois modelos, que trabalham com mesmas medidas de sucção e recalque e mesma variação no tamanho do rotor.

Vista Explodida:



Composição:

Série CR	Item	CR-1	CR-2	CR-3	CR-4	CR-5	CR-6	CR-7	CR-8 (mon.)	CR-8 (tri.)	CR-9 (mon.)	CR-9 (tri.)	CR-10	CR-11
1	Motor (CV)	1/3	1/2	3/4	1	1,5	2	3	4	4	5	5	7,5	10
2	Rotor	1	1	1	1	1	1	1	1	1	1	1	1	1
3	Intermediário	1	1	1	1	1	1	1	1	1	1	1	1	1
4	Corpo	1	1	1	1	1	1	1	1	1	1	1	1	1
5	Anel O-ring (Parafuso)	4	4	4	4	4	4	4	6	6	6	6	6	6
6	Chaveta	1	1	1	1	1	1	1	1	1	1	1	1	1
7	Bucha	1	1	1	1	1	1	1	-	1	-	1	-	-
8	Eixo (Ponta)	-	-	-	-	-	-	-	1	-	1	-	1	1
9	Selo Mecânico	1	1	1	1	1	1	1	1	1	1	1	1	1
10	Parafuso Externo	8	8	8	8	8	8*	8*	10	10	10	10	10	10
11	Parafuso Central	1	1	1	1	1	1	1	1	1	1	1	1	1
12	Arruela	1	1	1	1	1	1	1	1	1	1	1	1	1
13	Parafuso Allen	-	-	-	-	-	-	-	3	-	3	-	3	3
14	Plug	1	1	1	1	1	1	1	1	1	1	1	1	1
15	Junta Guarnital	1	1	1	1	1	1	1	1	1	1	1	1	1

*obs: nos modelos CR-6 e 7 os parafusos intermediário-bomba são substituídos por 4 parafusos prisioneiros e 4 porcas.

Tabela de Seleção:

Modelo	Potência (CV)	Ø mm do Rotor	Bocais		Altura Manométrica Total em Metros (MCA)													
			Suc.	Rec.	2	4	6	8	10	12	15	18	21	24	27	30	35	40
					Vazão em Metros Cúbicos por Hora													
CR-1	1/3	67	2"	1 1/2"	21	18	11											
CR-2	1/2	75			24	22	19	13	2									
CR-3	3/4	85			27	25	23	19	13	2								
CR-4	1	94				29	27	25	22	12								
CR-5	1 1/2	105					31	29	27	25	23,5	12						
CR-6	2	115						33	32	30	29	22	13	1				
CR-7	3	125							36	34,5	34	29	24	16				
CR-8	4	140								38	36	34	31	27	21	12		
CR-9	5	150										39	37	35	31	23	13	5
CR-10	7,5	165											45	43	41	38	31	20
CR-11	10	170												47	45	42	37	29