



Especificações:

A série CJ oferece uma ótima opção para instalações que necessitem de um alto rendimento, tanto na vazão, quanto na altura manométrica total do projeto. Sua utilização é bastante comum em atividades como abastecimento predial, irrigação e em filtros para piscinas de grande volume.

A linha CJ é fabricada com corpo, intermediária e rotor produzidos em ferro fundido, o que garante uma qualidade e duração superior do produto, além de oferecer uma maior facilidade para eventuais manutenções.

Informações Técnicas:

- Bocal rosqueado (BSP)
- Motor monofásico e trifásico para todos os modelos.
- Rotor fechado e corpo em ferro fundido.
- Selo mecânico composto por aço inox, buna, cerâmica e grafite.

Aplicações Gerais:

- Abastecimento predial
- Irrigação
- Piscinas e filtros de grande porte

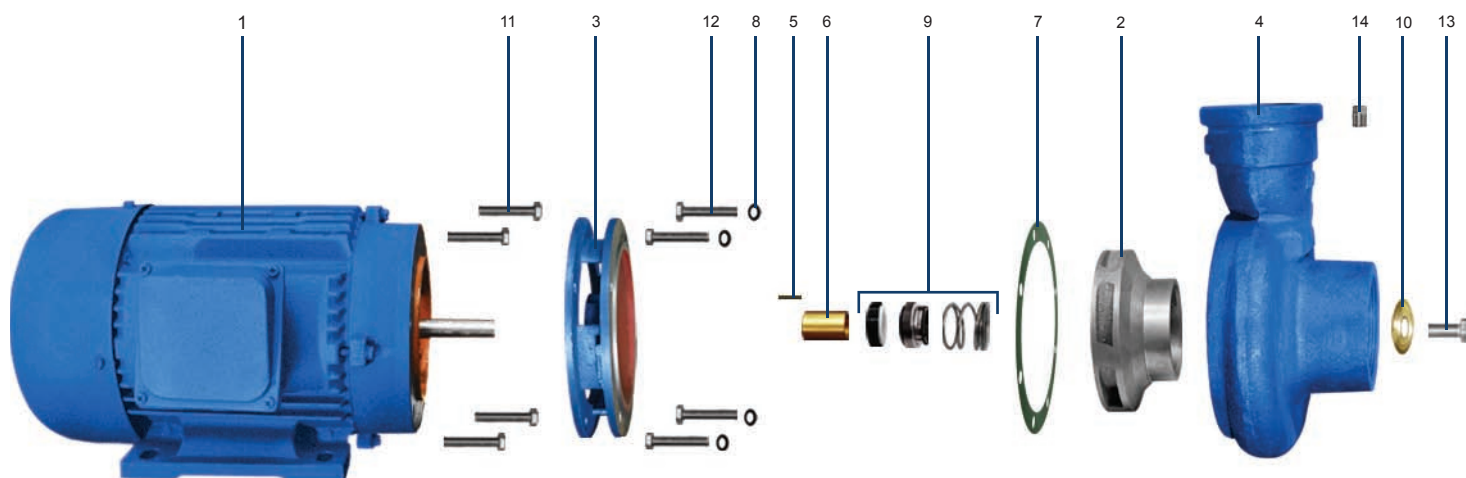
Opcionais:

- Rotor, corpo e intermediário em aço inox ou bronze.
- Selo mecânico em Viton ou EPDM (recomendáveis para bombeamento de água com temperaturas superiores a 70°C).
- Sem motor
- Com mancal

Dicas:

- As Séries CJ e CWJ apresentam curvas de rendimento bastante idênticas. O diferencial está na presença da intermediária, peça que acopla o motor ao corpo da bomba, permitindo assim, no caso da CJ, a venda da bomba sem motor, pois sua estrutura estará acoplada a essa peça.

Vista Explodida:



Composição:

Série CJ	Item	CJ-5	CJ-6	CJ-7	CJ-8	CJ-9	CJ-10	CJ-11	CJ-13
1	Motor (CV)	1,5	2	3	4	5	7,5	10	15
2	Rotor	1	1	1	1	1	1	1	1
3	Intermediário	1	1	1	1	1	1	1	1
4	Corpo	1	1	1	1	1	1	1	1
5	Chaveta	1	1	1	1	1	1	1	1
6	Bucha	1	1	1	1	1	1	-	1
7	Junta Guarnital	1	1	1	1	1	1	1	1
8	Anel O-ring (Parafuso)	4	4	4	4	4	6	6	6
9	Selo Mecânico	1	1	1	1	1	1	1	1
10	Arruela	1	1	1	1	1	1	1	1
11	Parafuso Externo	4	4	4	4	4	10	10	10
12	Parafuso Interno	4	4	4	4	4	-	-	-
13	Parafuso Central	1	1	1	1	1	1	1	1
14	Plug	1	1	1	1	1	1	1	1

obs: nos modelos CJ-10, 11 e 13 podem ser acrescentados eixo ponta e 3 parafusos allen para fixação do mesmo e nos modelos CJ-5 a 9 no caso de adaptação de intermediário podem ser trocados os 4 parafusos externos por 4 parafusos prisioneiros com 4 porcas.

Tabela de Seleção:

Modelo	Potência (CV)	Ø mm do Rotor	Bocais		Altura Manométrica Total em Metros (MCA)														
			Suc.	Rec.	6	8	10	12	15	18	21	24	28	32	36	40	44	48	52
					Vazão em Metros Cúbicos por Hora														
CJ-5	1,5	85	2 1/2"	2"	45	38	29	16											
CJ-6	2	95				48	43	36	20										
CJ-7	3	108				58	55	51	44	31									
CJ-8	4	115					61	58	51	43	29								
CJ-9	5	125						65	62	56	48	35	5						
CJ-10	7,5	140							75	71	66	61	52	38	8				
CJ-11	10	155								80	76	73	67	60	51	37	14		
CJ-13	15	170									83	81	77	72	66	58	48	34	13