



Especificações:

Com bocais de entrada e saída medindo 2 ½ polegadas, padrão obrigatório para conexões de combate a incêndio segundo padrões técnicos exigidos pelo Corpo de Bombeiros e pela norma NBR-13714/200, a linha CF é regularmente utilizada para esse tipo de aplicação.

Porém, devido seu alto rendimento, atingindo alturas manométricas e vazões de boa proporção, sua utilização também é bastante comum em demais aplicações como abastecimento predial, industrial e irrigação.

A linha CF é fabricada bocal em rosca e com intermediário, oferecendo assim facilidade para eventuais manutenções, praticidade de instalação e remoção, com a mesma qualidade das demais séries de combate a incêndio Darka.

Informações Técnicas:

- Bocal em rosca BSP.
- Motor elétrico monofásico e trifásico nos modelos CF-4 até CF-11
- Rotor fechado e corpo em ferro fundido.
- Vedação por selo mecânico composto de aço inox, buna, cerâmica e grafite.

Aplicações Gerais:

- Combate a incêndio
- Abastecimento predial
- Abastecimento industrial
- Sistemas de refrigeração
- Irrigação

Opcionais:

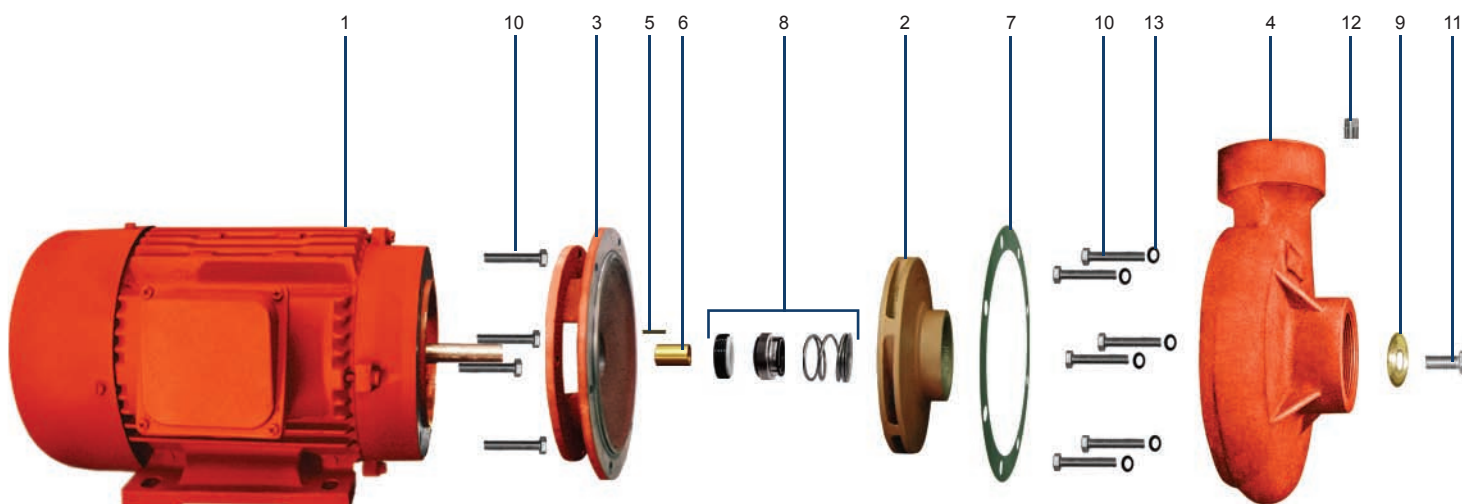
- Rotor e corpo em aço inox ou bronze.
- Selo mecânico em Viton ou EPDM (recomendáveis para bombeamento de água com temperaturas superiores a 70°C).
- Sem motor
- Com mancal
- Disponível nas cores vermelho e azul.

Dicas:

Para outros modelos de combate a incêndio, consulte também:

- Série CWF (Sem intermediário e bocal rosqueado)
- Série CFF (Com intermediário e bocal flangeado)
- Série CWFF (Sem intermediário e bocal flangeado)

Vista Explodida:



Composição:

Série CF	Item	CF-4	CF-5	CF-6	CF-7	CF-8	CF-9	CF-10	CF-11
1	Motor (CV)	1	1,5	2	3	4	5	7,5	10
2	Rotor	1	1	1	1	1	1	1	1
3	Intermediario	1	1	1	1	1	1	1	1
4	Corpo	1	1	1	1	1	1	1	1
5	Chaveta	1	1	1	1	1	1	1	1
6	Bucha	1	1	1	1	1	1	1	1
7	Junta Guarnital	1	1	1	1	1	1	1	1
8	Selo Mecânico	1	1	1	1	1	1	1	1
9	Arruela	1	1	1	1	1	1	1	1
10	Parafuso Externo	8	8	8	10	10	10	10	10
11	Parafuso Central	1	1	1	1	1	1	1	1
12	Plug	1	1	1	1	1	1	1	1
13	Anel O-ring (parafuso)	4	4	4	6	6	6	6	6

Tabela de Seleção:

Modelo	Potência (CV)	Ø mm do Rotor	Bocais		Altura Manométrica Total em Metros (MCA)														
			Suc.	Rec.	6	8	10	12	15	18	21	24	28	32	36	40	44	48	52
					Vazão em Metros Cúbicos por Hora														
CF-4	1	98	2 1/2"	2 1/2"	24	23	20	17	12										
CF-5	1,5	110			28	27	24	23	19	14	7								
CF-6	2	120					28	27	25	21	17	11							
CF-7	3	130						30	29	27	23	20	12						
CF-8	4	140								34	33	30	26	18	10				
CF-9	5	150									38	37	33	30	24	15	5		
CF-10	7,5	165											42	40	36	31	23	15	
CF-11	10	170											43	42	41	36	29	21	5