



Especificações:

Esta série se destaca pelo seu alto rendimento, tanto no que diz respeito a vazão quanto a pressão. Por isso sua utilização é bastante comum para atividades como abastecimento predial e irrigação.

A linha CE é fabricada com corpo, intermediária e rotor produzidos em ferro fundido, o que garante a qualidade e duração do produto, além de oferecer uma maior facilidade para eventuais manutenções.

Informações Técnicas:

- Bocal rosqueado (BSP)
- Motor monofásico para CE-9 até CE-13 e trifásico para todos os modelos.
- Rotor fechado e corpo em ferro fundido.
- Selo mecânico composto por aço inox, buna, cerâmica e grafite.

Aplicações Gerais:

- Abastecimento predial
- Irrigação

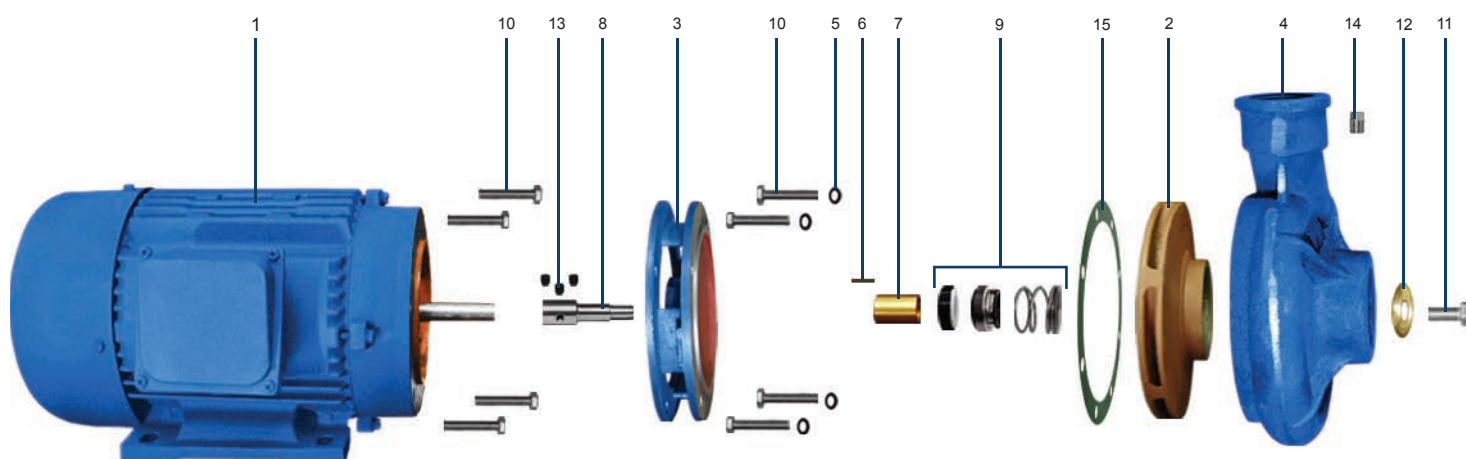
Opcionais:

- Rotor e corpo em aço inox ou bronze.
- Selo mecânico em Viton ou EPDM (recomendáveis para bombeamento de água com temperaturas superiores a 70°C).
- Sem motor
- Com mancal

Dicas:

- As Séries CE e CWE apresentam curvas de rendimento bastante idênticas. O diferencial está na presença da intermediária, peça que acopla o motor ao corpo da bomba, permitindo assim, no caso da CE, a venda da bomba sem motor, pois sua estrutura estará acoplada a essa peça.

Vista Explodida:



Composição:

Série CE	Item	CE-9	CE-10	CE-11	CE-13	CE-14
1	Motor (CV)	5	7,5	10	15	20
2	Rotor	1	1	1	1	1
3	Intermediário	1	1	1	1	1
4	Corpo	1	1	1	1	1
5	Anel O-ring (Parafuso)	1	1	1	1	1
6	Chaveta	1	1	1	1	1
7	Bucha	1	1	1	1	1
8	Eixo (Ponta)	1	1	1	1	1
9	Selo Mecânico	1	1	1	1	1
10	Parafuso Externo	10	10	16	16	16
11	Parafuso Central	1	1	1	1	1
12	Arruela	-	3	-	-	-
13	Parafuso Allen	-	1	-	-	-
14	Plug	1	1	1	1	1
15	Junta Guarnital	10	6	12	12	12

Tabela de Seleção:

Modelo	Potência (CV)	Ø mm do Rotor	Bocais		Altura Manométrica Total em Metros (MCA)														
			Suc.	Rec.	30	35	40	45	50	55	60	65	70	75	80	85	90	95	
					Vazão em Metros Cúbicos por Hora														
CE-9	5	160	2"	1 1/2"	38	33	25	15											
CE-10	7,5	170				36	35	28	17										
CE-11	10	185					32	29,5	27,5	25	21	12	5						
CE-13	15	210						36	35	34	33	32	30	27	22	10			
CE-14	20	220									37	36	34	32	30	26	21	5	