



### Especificações:

Ideal para abastecimento de instalação de pequeno e médio porte e pressurização de rede, a série CD oferece uma boa relação entre vazão e pressão, em um modelo bastante compacto e econômico.

Seu corpo com intermediário e rotor produzidos em ferro fundido, garante maior qualidade e duração do produto, além de oferecer uma maior facilidade para eventuais manutenções.

### Informações Técnicas:

- Bocal rosqueado (BSP)
- Motor monofásico para todos os modelos e trifásico nos modelos CD-2 até CD-8.
- Rotor fechado, intermediário e corpo em ferro fundido.
- Selo mecânico composto por aço inox, buna, cerâmica e grafite.

### Aplicações Gerais:

- Pressurização de rede
- Abastecimento predial de pequeno porte.

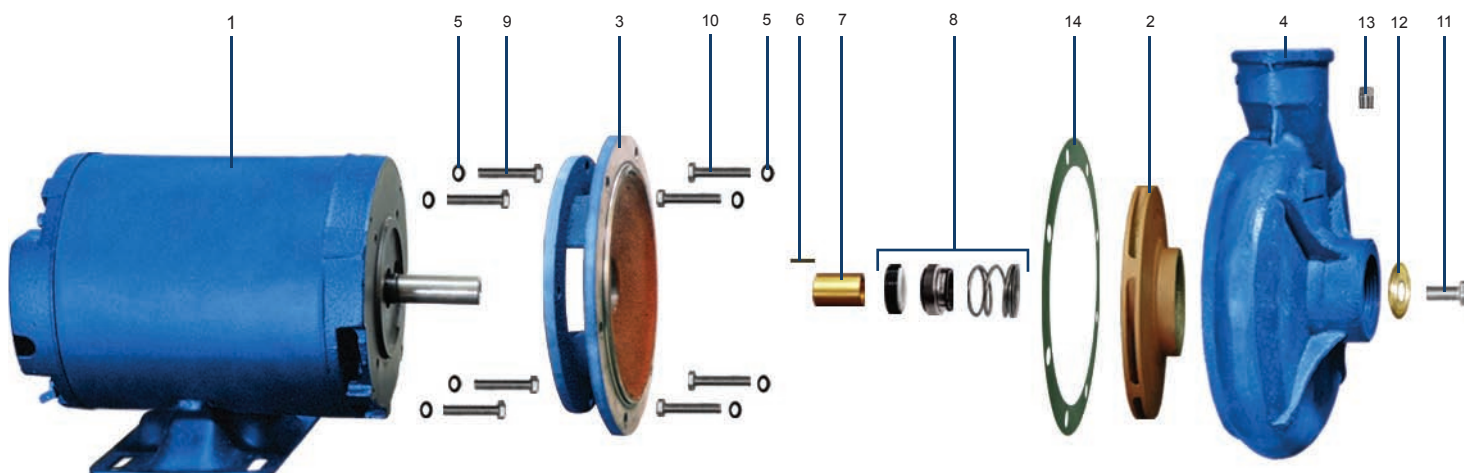
### Opcionais:

- Rotor, corpo e intermediário em aço inox ou bronze.
- Selo mecânico em Viton ou EPDM (recomendáveis para bombeamento de água com temperaturas superiores a 70°C).
- Sem motor
- Com mancal

### Dicas:

As Séries CD e CWD apresentam curvas de rendimento bastante idênticas. O diferencial está na presença da intermediária, peça que acopla o motor ao corpo da bomba, permitindo assim, no caso da CD, a venda da bomba sem motor, pois sua estrutura estará acoplada a essa peça.

## Vista Explodida:



## Composição:

Série CD	Item	CD-1	CD-2	CD-3	CD-4	CD-5	CD-6	CD-7	CD-8
1	Motor (CV)	1/3	1/2	3/4	1	1,5	2	3	4
2	Rotor	1	1	1	1	1	1	1	1
3	Intermediário	1	1	1	1	1	1	1	1
4	Corpo	1	1	1	1	1	1	1	1
5	Anel O-ring (Parafuso)	8	8	8	8	8	10	10	10
6	Chaveta	1	1	1	1	1	1	1	1
7	Bucha	1	1	1	1	1	1	1	1
8	Selo Mecânico	1	1	1	1	1	1	1	1
9	Parafuso Interno	4	4	4	4	4	-	-	-
10	Parafuso Externo	4	4	4	4	4	10	10	10
11	Parafuso Central	1	1	1	1	1	1	1	1
12	Arruela	1	1	1	1	1	1	1	1
13	Plug	1	1	1	1	1	1	1	1
14	Junta Guarnital	1	1	1	1	1	1	1	1

## Tabela de Seleção:

Modelo	Potência (CV)	Ø mm do Rotor	Bocais		Altura Manométrica Total em Metros (MCA)													
			Suc.	Rec.	2	4	6	8	10	12	15	18	21	24	27	30	35	40
					Vazão em Metros Cúbicos por Hora													
CD-1	1/3	77	1 1/2"	1 1/4"	15	14	10	6	3									
CD-2	1/2	87				15	14	11	9	5								
CD-3	3/4	95				17	16	14	12	9								
CD-4	1	105					18	17	15	13	9,5	2						
CD-5	1 1/2	120							20	19	16	13	8,5					
CD-6	2	125								20	23,8	22	18,8	15	8			
CD-7	3	138										26	24,6	23	19,4	15	2	
CD-8	4	150											29	27	25,5	23	18	8